

Datenblatt

Brückenbauprofile



PRODUKT - BESCHREIBUNG

Die SK H2O protec Brückenbauprofile gemäß DIN 7865, Teil 2, sind dauerhaft flexible Abdichtungsprofile, hergestellt aus Elastomer, SBR oder EPDM, zum Abdichten von Fugen in wasserdichten Betonkonstruktionen mit großen Wasserdrücken.

Eigenschaften / Vorteile

- hohe Zugfestigkeit und Bruchdehnung
- hohe dauerhafte Flexibilität und hohe Belastbarkeit
- geeignet für Wasserdruck und große Setzungen
- resistent gegen alle natürlichen Medien, die aggressiv auf Beton wirken
- resistent gegen ein breites Spektrum von chemischen Stoffen (Tests für jede zusätzliche spezifische Situation notwendig)
- bitumenbeständig
- Lieferung von Systemen zur leichten Handhabung auf der Baustelle
- vulkanisierbar durch Stumpfverbindungen auf der Baustelle

Verwendung

- Gesimsabdichtungen
- Längsfugen Abdichtung bei Brückenbauwerken

Typische Bauwerke

- Brücken, Trog- und Brückenbauwerke
- Schienen- und Straßentunnel

Datenblatt

Brückenbauprofile



Standard / Richtlinien

- DIN 18197
- DIN 7865 Teil 2
- WU-Richtlinie DAfStb
- ZTV-ING, Riz-Ing
- Vulkanisier-Anleitung

Prüfzertifikat / Genehmigungen

- letztgültiges Prüfzeugnis
- Konformitätserklärung DIN 7865
- Fremdüberwachung durch MPA NRW
- Interne Überwachung

PRODUKTDATEN

Material

- SBR-Elastomer (Styrol-Butadien-Kautschuk)
- EPDM-Elastomer (Ethylen-Propylen-Dien-Monomer)

Farbe

- Schwarz

Verpackung

- Standard-Rollen von 25m und 50 m, Zuschnitte und Systeme

Datenblatt

Brückenbauprofile



MECHANISCHE EIGENSCHAFTEN gemäß DIN 7865, Teil 2

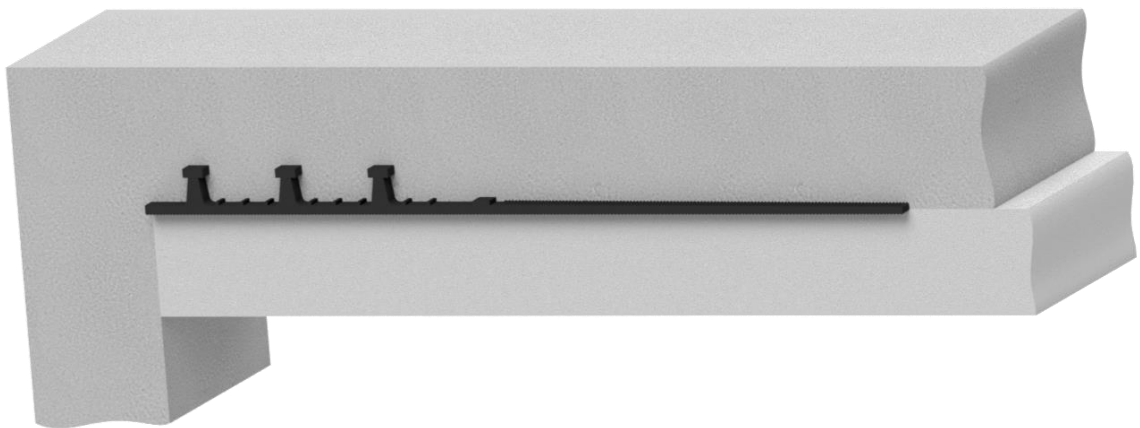
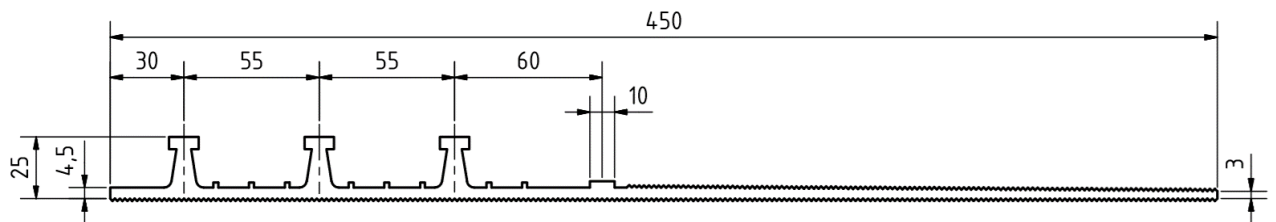
Shore-A-Härte	62 ± 5
Reißfestigkeit	≥ 10 MPa
Reißdehnung	≥ 380 %
Druckverformungsrest	168h / 23°C ≤ 20% 24h / 70°C ≤ 35%
Weiterreißwiderstand	≥ 8 kN/m
Verhalten nach Wärmelagerung	Shore-A-Härte Änderung ≤ 8 Reißfestigkeit ≥ 9 MPa Reißdehnung ≥ 300%
Kälteverhalten	≤ 90 Shore A
Zugverformungsrest	≤ 20%
Verhalten nach Heißbitumenlagerung	bleibende Verformung < 20% Reißfestigkeit ≥ 7 MPa Reißdehnung ≥ 300%
Verhalten bei Ozonalterung	Keine Risse

Datenblatt

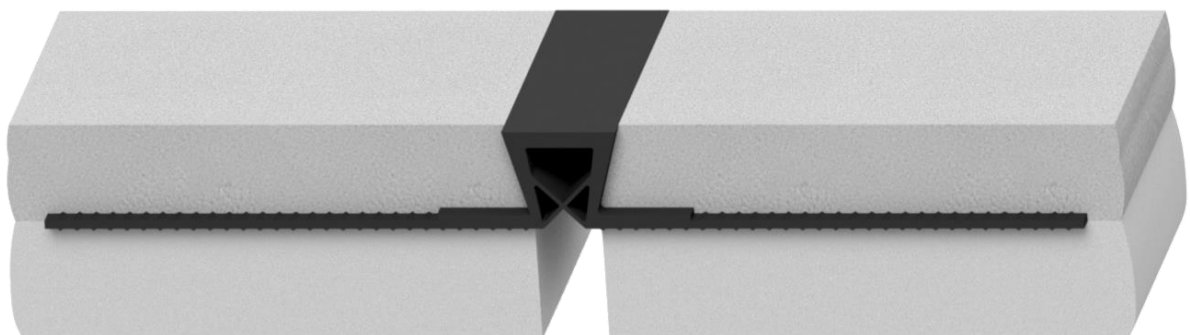
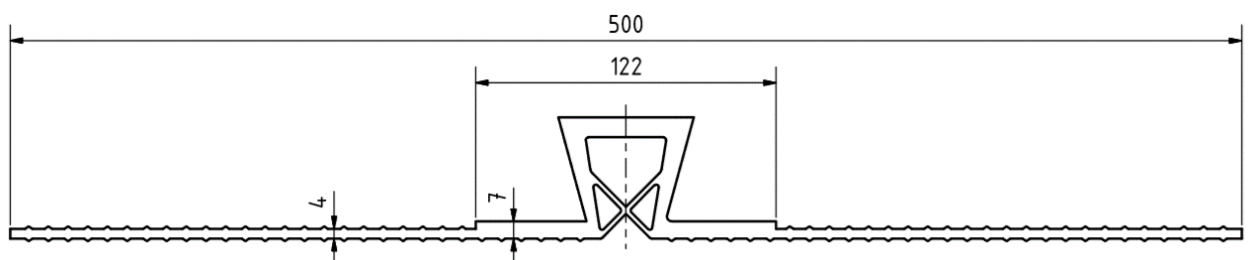
Brückenbauprofile



GK 450



D 2511



Alle Maße in mm